
A stylized illustration of a red cherry with a green stem and two large green leaves. The cherry is cut open, revealing a slice of almond cake with a speckled pattern. The background is a textured blue sky above a yellow and brown landscape.

# III Fiesta de la CEREZA

29 junio 1986

**CASTILLO D LOCUBIN**

 Excmo. Ayuntamiento de Castillo de Locubín

 Excma. Diputación Provincial de Jaén



## III FIESTA DE LA CEREZA



29 de Junio  
de 1986

**CASTILLO DE LOCUBIN**  
(JAÉN)

### PROGRAMA DE ACTOS

#### DIA 25:

1 horas.- Conferencia:

“El cerezo, mejoras en la plantación.  
Plagas y su cura”.

Técnicos de Extensión Agraria de Alcalá la Real.

#### DIA 26:

1 horas.- Conferencia:

El seguro agrario para nuevas plantaciones de  
cerezo y con cultivo asociado.  
Subvenciones de la Administración”.

Técnicos del Ministerio de Agricultura.

#### DIA 27:

1 horas.- Conferencia:

“Nuevas formas de comercialización  
de la cereza”.

por D. José M.ª Peinado Castillo.

(Todas las Conferencias serán en la Cámara Agraria)

#### DIA 28:

2 horas.- Concurso Infantil de Pintura al aire  
libre.

0 horas.- Partido de Baloncesto Femenino.

#### DIA 29:

2 horas.- Pasacalles.

3 horas.- Cuañas en el Parque.

3,30 horas.- Invitación a Gazpacho Andaluz  
en Cerezas.

0 horas.- Exposición de los diferentes concur-  
sos: Gastronómico y Productores.

1,30 horas.- Verbena Popular con el Grupo:  
“ACAPULCO”

3 horas.- Entrega de Premios de los diferentes  
Concursos.

DIA 30:  
22 horas.- Festival Internacional de Folklore.

Actúan:

**TE IVI MAORI DANCE GROUP**

Islas COOK (Polinesia-Australia)

**Grupo GALAXIAS**

(Macedonia - Grecia)

**Grupo Folklórico de Danzas**

“Lola Torres” - Jaén (España)

—Todos los actos serán totalmente gratuitos.

### JULIO

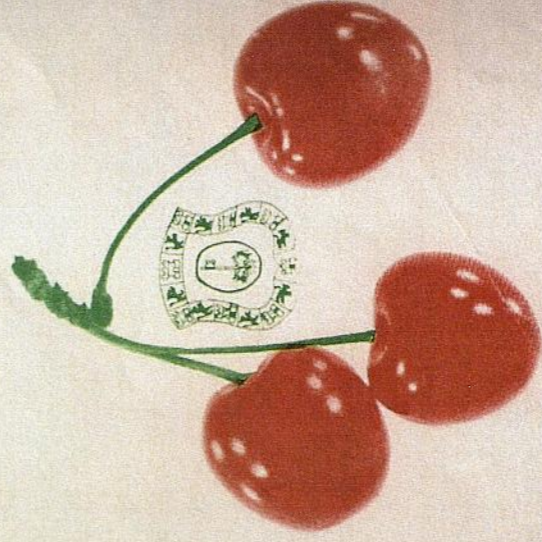
#### DIA 6:

18 horas.- Partido de Fútbol

“III TROFEO DE LA CEREZA”

*Castillo de Locubín, Junio de 1986.*

CONCEJALIA DE CULTURA



**EXCMO. AYUNTAMIENTO**  
**DE**  
**CASTILLO DE LOCUBIN**  
(JAÉN)

**III FIESTA DE**  
**LA CEREZA**

**Cooperativa Comarcal**  
**Agrícola**

**FRUSAMPE**

**Teléfonos: 59 00 59**

**59 00 37**

**59 01 03**

**Castillo de Locubín**



## SINTESIS GEOGRÁFICA DE CASTILLO DE LOCUBÍN

Castillo de Locubín está situado en la comarca de Alcalá la Real, a 550 m. de altitud, entre las capitales de Jaén y Granada de las que dista 68 y 60 km., respectivamente. Tiene 5.165 habitantes de hecho y el Municipio 7.132 habitantes.

Cuenta con la aldea de Ventas del Carrizal y otros núcleos menores son Los Chopos, Alfavila, Sierrezuelas, La Salina y Hoyo de Piedra.

Tiene una fértil vega regada por el río San Juan, rico en pesca de truchas y barbos. Su agricultura se basa en el olivar, cerezo, almendro, árboles frutales y hortalizas con las que se abastece a las ciudades de su entorno.

Su Iglesia parroquial es de estilo Barroco y el castillo, denominado la Villeta, es resto del construido en época árabe.

Vestigios históricos antiquísimos, ibéricos y romanos se encuentran en el paraje "Cabeza Baja". Y en las cuevas de la Acamuña se han encontrado puntas de hachas, lanzas y restos de utensilios domésticos pertenecientes al Neolítico Inferior.

Sus restos escritos se remontan al año 726. La Ciudad fue conquistada por Alfonso XI que la cedió a Alcalá la Real hasta que en el primer tercio del siglo XIX, recobró su independencia.

### EL CEREZO

#### Extensión y Producción

(Extraído del trabajo sobre cereza realizado por José M.<sup>a</sup> Peinado Castillo)

El cerezo común, PRUNUS AVIUN, de la familia de los agmidales, se caracteriza por tener el tronco liso y ramoso, copa muy abierta y hojas lanceoladas, sus flores blancas son extremadamente llamativas, así como su fruta: LA CEREZA.

El fruto del cerezo se remonta a la Época Neolítica y Edad del Bronce, resultando que la cereza ha estado muy extendida desde los tiempos más antiguos. Parece ser que el Imperio Romano, que conoció durante bastante tiempo solamente las especies salvajes, comenzó a cultivar el cerezo después de la guerra contra Mitridates, rey del Ponto (64 años a. d. C.).

La cereza es un fruto concebido y utilizado en su mayor porcentaje de producción para el consumo en fresco, prestándose igualmente para la obtención de mermeladas y confitería, debiendo ser mezclada con grosella u otros frutos para mantener su color y presentación, ya que en la conserva no es capaz, por sí sola, de mantener su tonalidad de fruta de color rojo intenso, casi negro a veces.

Podemos concretar expresando que la cereza es un fruto que exige unos cuidados extremos en lo relacionado con la recolección, preparación y envasado; de manera que permitan su presencia en mercados y puntos de venta con esa gran pomposidad en colores con que la caprichosa naturaleza le ha querido agraciarse.

Hasta el año 1965, la cereza era una fruta de poca difusión, fue a partir de esta fecha cuando se extendió ampliamente, de forma que en el periodo de 1965 a 1975 se incrementó en un 300% la extensión, si bien la producción lo hizo sólo en un 25%. A partir de 1975 continúan creciendo extensión y producción de manera moderada a razón de 500 Ha., y 750 Tm/año.

Otro aspecto importante a observar es cómo la extensión de regadío sufre una disminución importante del 73 al 78 para estabilizarse a continuación; mientras la superficie de secano crece de forma destacada.

Por otra parte los rendimientos por Ha., han sido menores a partir de 1975; resultando el año de mejor rendimiento 1955 (5.560 kg. ha., y 20 kg./árbol diseminado), y el de más bajo rendimiento 1977 (2.470 kg./ha. y 15 kg. árbol diseminado). (Datos del Anuario de Estadística de Agricultura).

En todas las provincias de España existe producción de cereza en el período 1980/82, factor que influye positivamente en el conocimiento de dicha fruta y colaborando al mantenimiento de una habitualidad al consumo.

## LOCALIZACIÓN, EXTENSIÓN, PRODUCCIÓN Y ÉPOCAS DE RECOLECCIÓN DE CEREZA. PROVINCIA DE JAÉN

| COMARCAS O<br>POBLACIONES          | 1   |     | 2      |     | 3   | 4      |       |     |
|------------------------------------|-----|-----|--------|-----|-----|--------|-------|-----|
|                                    | 1.1 | 1.2 | 1.3    | 2.1 |     | 2.2    | 2.3   | 4.1 |
| Castillo de Locubín . . . . .      | 56  | 58  | 16.300 | 32  | 43  | 11.410 | 952   | 110 |
| Resto comarca A. la Real . . . . . | 86  | 30  | 1.800  | 80  | 28  | 540    | 739   | 36  |
| Valdepeñas de Jaén . . . . .       | —   | 6   | 9.800  | —   | 4   | 7.800  | 225   | 75  |
| Torres . . . . .                   | —   | 95  | 11.000 | —   | 45  | 3.500  | 250   | 60  |
| Resto Provincia(9) . . . . .       | —   | 35  | 17.610 | —   | 18  | 4.300  | 253   | —   |
| SUMAS . . . . .                    | —   | 366 | 56.510 | —   | 250 | 27.550 | 2.419 | 281 |

FUENTE: Datos estimados a partir del A.S.A. y entrevistas realizadas en las distintas zonas.

1: Superficie total 1.1: En secano 1.2: En regadío (Ha.) 1.3: Árboles diseminados (número).

2: Superficie en producción 2.1: En secano 2.2: En regadío (Ha.)

3: Períodos de recolección.

4: Producción (año 84) (Tm.) 4.1: Para consumo en fresco 4.2: Para industria.

(9) Otras zonas productoras (fundamentalmente con nuevas plantaciones): Beas de Segura, Cambil, Jimena, Quevedo y Jaén (Río de Jaén).





EXCMO. AYUNTAMIENTO

DE

CASTILLO DE LOCUBIN  
(JAÉN)

III FIESTA DE  
LA CEREZA

29 de Junio de 1986

## 1.- CONCURSO GASTRONÓMICO

- 1.- Podrán participar todas las personas que lo deseen de las ciudades de Castillo de Locubín, Alcalá la Real, Alcuadete, Valdepeñas de Jaén y Frailes.
- 2.- Los platos se presentarán el día 29 de Junio a las 8 de la tarde, en el Parque de Castillo de Locubín, para su exposición ante el jurado que dará su veredicto a las 9,30 horas de la noche.
- 3.- El Concurso Gastronómico tendrá las siguientes modalidades:  
A) Postres B) Mermeladas, compotas y conservas C) Licores
- 4.- Cada concursante podrá presentar cuantos platos desee.
- 5.- En la adjudicación de los premios influirá tanto la presentación, originalidad y calidad de cada especialidad.
- 6.- A juicio del jurado podrá quedar algún premio desierto.
- 7.- Los platos premiados quedarán en posesión del Excmo. Ayuntamiento.
- 8.- La base de modalidad del concurso será:

“LA CEREZA”

- 9.- Se establecen los siguientes premios:

| A) POSTRES      | B) MERMELADAS, etc. | C) LICORES      |
|-----------------|---------------------|-----------------|
| 1.º 6.500 Ptas. | 1.º 6.500 Ptas.     | 1.º 6.500 Ptas. |
| 2.º 4.500 Ptas. | 2.º 4.500 Ptas.     | 2.º 4.500 Ptas. |
| 3.º 2.500 Ptas. | 3.º 2.500 Ptas.     | 3.º 2.000 Ptas. |

Premio Especial de 6.000 Ptas., al plato que teniendo como ingredientes la cereza no esté clasificado en las especialidades anteriores.

## 2.- CONCURSO A PRODUCTORES DE CEREZA

Con motivo de la III Fiesta de la Cereza el día 29 de Junio de 1986, se establece un concurso a productores de cereza con arreglo a las siguientes bases:

- 1.- Podrán concursar todos los productores de cereza de las ciudades de Castillo de Locubín, Alcalá la Real, Valdepeñas de Jaén, Alcuadete y Frailes, con las variedades que se producen en la zona.
- 2.- La presentación se podrá hacer en cualquier tipo de envase debiendo presentar cada concursante un mínimo de 4 kilos por variedad.
- 3.- Cada concursante presentará sus cerezas en el Parque Municipal de Castillo de Locubín desde las 7 de la tarde a las 8 para su exposición y posterior calificación por el jurado constituido al efecto.
- 4.- El jurado calificará tanto la calidad como presentación de la cereza.
- 5.- Los lotes premiados quedarán en posesión del Excmo. Ayuntamiento.
- 6.- Los premios que se adjudicarán serán los siguientes:



- 1.º 8.000 Pesetas y Trofeo Ministerio de Agricultura
- 2.º 6.000 Pesetas y Trofeo Excmo. Ayuntamiento
- 3.º 4.000 Pesetas
- 4.º 2.000 Pesetas
- 6.º al 10.º 1.200 Pesetas

### 3.- CONCURSO DE PLANTACIONES

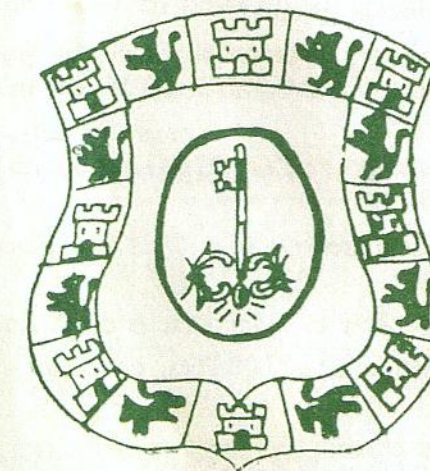
Con motivo de la III Fiesta de la Cereza, se convoca el III Concurso a Plantaciones de Cerezos con arreglo a las siguientes bases:

- 1.- INSCRIPCIÓN.- Todos los agricultores que lo deseen podrán inscribirse en este concurso para la visita a su finca como máximo el día 18 de Junio de 1986 en las Oficinas de este Excmo. Ayuntamiento.
- 2.- Podrán participar sólo agricultores de Castillo de Locubín no importando donde estén situadas sus fincas.
- 3.- El jurado visitará las fincas de aquellos agricultores inscritos durante los días 26, 27 y 28 de Junio.
- 4.- En la inscripción se hará constar el lugar exacto de la finca.
- 5.- El Concurso constará de 1 premio de 12.000 Ptas., cada uno y Trofeo para cada una de las modalidades de cultivo.
- 6.- Las modalidades de cultivo serán:
  - A) Finca sólo de cerezos.
  - B) Finca de cerezos asociado a otro cultivo.
- 7.- Si el jurado estima oportuno desestimar algún premio de los mencionados, éste podría pasar a la otra modalidad o conceder algún accésit si así lo considerase oportuno.

TODOS LOS PREMIOS DE LOS DIFERENTES CONCURSOS SERÁN ENTREGADOS EL DIA 29 DE JUNIO, A LAS 12 DE LA NOCHE, EN EL PARQUE DE LA CONSTITUCIÓN, DE CASTILLO DE LOCUBIN.

NOTA: Si algún productor de cerezas desea vender en la Fiesta de la Cereza su producto, éste podrá hacerlo en los STAND que el Excmo. Ayuntamiento montará en el parque.

Los productores interesados deberán comunicarlo con unos 5 días de antelación.





se siente orgulloso de los importantes pasos que se han dado

## y y hasta el lunes, La Matea ra sus fiestas patronales

Francisco García Puerta, repasa los logros municipales

Entre los proyectos que se ha fijado el municipio destacan un hogar del jubilado, un campo de fútbol, una biblioteca y, sobre todo, finalizar las pavimentaciones y mejoras de las calles y accesos a la aldea para facilitar la comunicación vial



El alcalde-pedáneo de La Matea tiene 21 años y desde que tenía los 18 ocupa el puesto de máximo responsable municipal de la aldea.

hasta el lunes. Para ello, la comisión de festejos cuenta con un presupuesto de un millón de pesetas, financiado por la aportación del Ayuntamiento (200.000), de la Hermandad de la Virgen, la subasta de la verbena y la donación de las casas comerciales, aunque ésta, en muy escasa medida.

Los actos se iniciarán con un partido de fútbol entre La Matea y Santiago. Hoy se celebra un campeonato de bolos serranos, tiro al plato, obra de teatro y verbena. Mañana es el día principal de las fiestas, que se inicia con la diana para dar paso a la Romería de la Virgen que recorrerá toda La Vega. Al mediodía tendrá lugar el primer gran encierro de reses bravas que serán lidiadas durante toda la tarde. El lunes, habrá también fiesta taurina como principal exponente, donde los mozos del pueblo tendrán oportunidad de demostrar su buena fama de valientes y audaces. A todos los asistentes a las fiestas se les obsequiará con la «cuerva», bebida tradicional de la Sierra. Todos los actos estarán amenizados por la Agrupación Musical «Santo Cristo de la Veracruz», de Iznatoraf.

## Un alcalde con ideas jóvenes

Francisco García Puerta, Paco, como así se le conoce, es uno de los 30 alcaldes-pedáneos existentes en el término municipal de Santiago-Pontones. A pesar de su juventud —cuenta tan sólo con 21 años—, es uno de los pedáneos con más experiencia en el cargo, pues desde los 18 años goza de la confianza de la corporación municipal. Sin embargo, para ser elegido pedáneo no hay que coincidir necesariamente en la ideología del máximo responsable municipal. Para el alcalde, Luis Parra, «el pedáneo debe ser una persona honrada y trabajadora, con buena imagen en la aldea».

«La misión de los pedáneos —cuenta Paco— es trasladar al alcalde los problemas e inquietudes de cada pedanía, pero sin poder ejecutivo alguno. Pedanía, que, a su vez, está compuesta por varios núcleos de población diseminados. Pero un pedáneo en una aldea —añade— es a la vez maes-

tro, juez, asesor, etcétera de la población».

En ocasiones el pedáneo tiene que desempeñar labores poco gratas como puede ser confeccionar la lista de trabajadores disponibles para obras municipales, del PER o del AMA. «Una vez confeccionada —dice Paco— procuramos darle una rotación equitativa de manera que todos los trabajadores tengan las mismas oportunidades». A pesar de ello, Paco es consciente de que siguen existiendo disconformidades, recelos y envidias, aunque aquí el pedáneo de La Matea lo tiene muy claro: «Estas protestas provienen de una minoría de la población que ha estado acostumbrada al «enchufismo» en la anterior legislatura».

Paco cree que en estos últimos años se ha avanzado considerablemente en la infraestructura de estos pequeños núcleos de población, los cuales no hace mucho tiempo parecían poblados del tercer mundo.

Gran participación  
en todos los actos

## Castillo de Locubín: siguen las fiestas

La III Fiesta de la Cereza que se está celebrando en Castillo de Locubín desde el pasado día 25, viene desarrollándose en medio de una gran participación de los habitantes de la localidad, que cada año se vuelcan más con esta fiesta con pocos años de existencia.

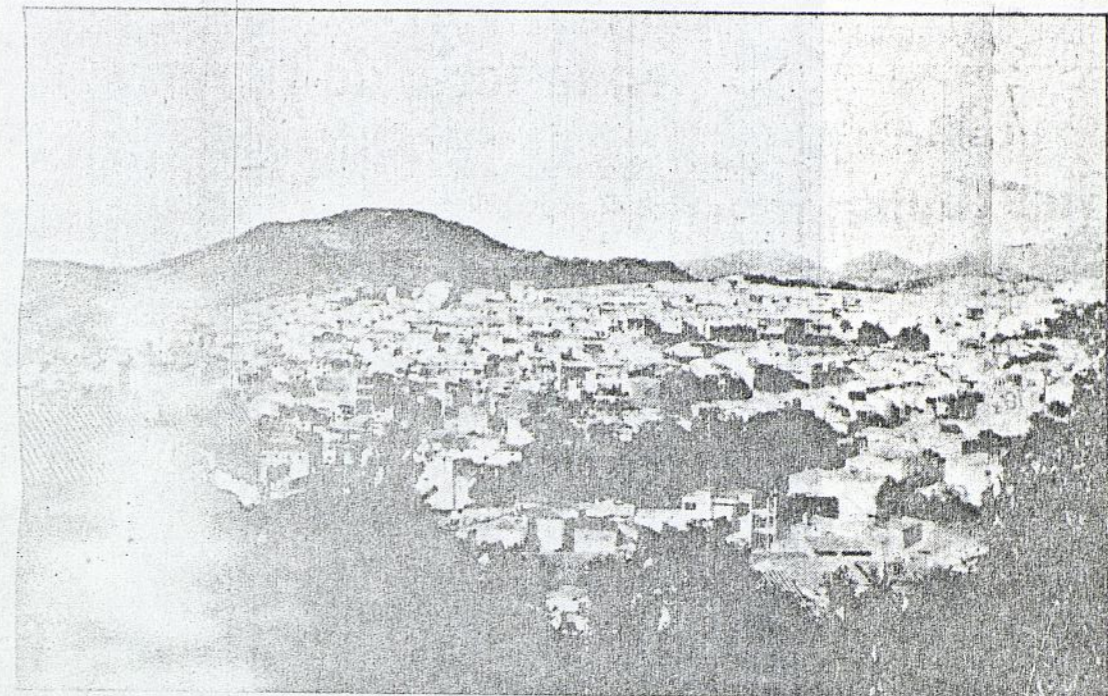
El programa de hoy está dedicado a un concurso infantil de pintura al aire libre que se celebra a las doce de la mañana.

Mañana, a las doce, un pasacalles recorrerá el pueblo; una hora más tarde concurso de cucañas en el parque, al que seguirá una invitación de gazpacho andaluz con cerezas. Por la tarde, a las ocho, exposición de los diferentes concursos gastronómicos y de productores; a las 21,30 se inicia la verbena popular que dará paso, a las 23 horas, a la entrega de premios de los diferentes concursos.

El lunes se presenta una jornada interesante con el Festival Internacional de Folklore que comienza a las diez de la noche. En él actúan «Te Ivi Maori Dance Group», de las islas Cook (Polinesia-Australia); el grupo «Galaxias» (Macedonia-Grecia) y el grupo folklórico de danzas «Lola Torres» de Jaén. La entrada es totalmente gratuita.

Para los distintos concursos que ha organizado la concejalía de Cultura del Ayuntamiento de Castillo de Locubín —gastronómico, productores de cerezas y plantaciones— se han establecido unos premios para estimular la participación de la gente. En el gastronómico se han delimitado tres apartados: postres, mermeladas y licores, con la cereza como denominador común. El primer premio para las tres modalidades es de 6.500 pesetas.

En el concurso de productores de cereza el primer premio es de ocho mil pesetas y trofeo del Ministerio de Agricultura. En el concurso de plantaciones el premio principal es de doce mil pesetas.



Vista panorámica de Castillo de Locubín.

## CASTILLO DE LOCUBIN

### Mañana termina la III Fiesta de la Cereza

Tomás Pastor

Mañana domingo finaliza en la localidad de Castillo de Locubín la III Fiesta de la Cereza, organizada por el Ayuntamiento.

Las fiestas de la cereza tienen su origen allá por el año 84 y nació con el propósito de crear en el pequeño y mediano agricultor una nueva mentalidad que permitiera mejorar y a la vez modernizar, los procesos de producción y comercialización de la cereza, segundo producto en importancia en Castillo de Locubín.

Castillo de Locubín se encuentra situado en la comarca de Alcalá la Real y posee una fértil vega regada por el río San Juan, rico en pesca de truchas y barbos, y que al mismo tiempo convierte a Castillo en una localidad esencialmente agrícola. Sus cultivos son, por orden de importancia, el olivar, cerezo, almendro, árboles frutales y hortalizas, productos con los que abastecen a las ciudades del entorno. Con una producción anual media de un millón y medio de kilogramos, alrededor de 200 hectáreas destinadas al cultivo de la cereza y unos 28.000 cerezos, Castillo

de Locubín ha logrado introducirse y abrir nuevos mercados debido, entre otros factores, a la calidad de su producción cerecera, calidad que no parece temer a la competencia nacional e internacional, lo que a la postre se puede considerar como una buena garantía.

#### Hacia nuevos mercados y mayor calidad

Sin embargo, el logro de esa calidad no ha resultado tarea fácil, y ya desde un principio el Ayuntamiento de Castillo de Locubín inició un intensivo esfuerzo en la mentalización de los cultivadores de cereza orientado a lograr la plantación y cultivo de otras variedades de cerezas. Con ello se ha logrado una producción y recolección más continuada, en concreto, desde mediados de mayo hasta finales de agosto. Si bien la cereza no es un cultivo que requiera una continuada e intensiva dedicación, sí se trata de una fruta que exige unos cuidados extremos en lo referente a la recolección y preparación y envasado. No es de extrañar entonces que el Ayuntamiento se preocupase por introducir con-

troles de calidad y estableciera distintas clasificaciones con el fin de mejorar la presentación y potenciar la comercialización. También la Junta de Andalucía, a petición del Ayuntamiento, aportó una cantidad de 12 millones de pesetas con los que se construyó una nave en la que posteriormente se instaló una cooperativa para el almacenado, clasificación y venta de la cereza. Hoy, dos años después de la recepción de esta ayuda y de una intensa labor desarrollada por el Ayuntamiento, el pueblo de Castillo de Locubín ha evolucionado en su actitud y se ha modernizado en el cultivo de la cereza. Prueba de ello, por citar varios ejemplos, son las casi 3.000 personas que asistieron al concurso de productores y recetario, o las 10.000 nuevas plantas de cerezo instaladas en este último año. Así, año tras año, el pueblo de Castillo de Locubín participa en la fiesta de la cereza, en la que podemos encontrar desde actividades relacionadas con esta fruta: conferencias y concursos gastronómicos, hasta aquellas otras propias de cualquier fiesta, tales como verbenas populares y actuaciones musicales.



# española de «Los «Marisa Sarriá» sus esfuerzos en la Romería

es exagerado decir que gracias a estas dos agrupaciones el baile en Andújar se ha difundido entre sus ciudadanos que cada vez acuden a aprender «los primeros pasos»

el nombre de la academia «Los Jarales», señala que voy al santuario de la Cabeza por el camino todo lleno de jara flores bonitas, y como Andújar todo está relacionado con nuestra patrona yo he traído a mi academia y algo que recuerde a las fiestas siempre están mirando

lleva funcionando un año en la fiesta del año de la romería, luego en la Ciudad Real, Arjona y pueblos de la comarca. Este año tiene previsto un grupo en Rota, además de un serie de invitaciones. Su repertorio:

danza española con música de Felipe Campuzano, bulerías, alegrías de Cádiz, fandangos de Huelva, tanguillos de Cádiz, penteras, garrotín y sevillanas. El grupo tiene once componentes y están formando a otro grupo de niños para que entren en el grupo más adelante.

La academia «Los Jarales» era una ilusión que según Pilar tenía desde hace tiempo «porque Andújar necesitaba una academia de categoría con un local donde se baile cómodamente y para que se aprendan toda clase de bailes», termina Pilar.

El grupo de «Marisa Sarriá» estrenó en el pregón de la Virgen de la Cabeza el traje local romero que pudo admirar el pueblo de



de danza «Los Jarales», se estableció en Andújar hace mucho tiempo y es una entusiasmada de la Romería de la Virgen de la Cabeza que se celebra este fin de semana.

Andújar. Para Marisa «el traje se ha confeccionado con mucho cariño y esperamos que el público sepa aceptarlo y le guste». La academia de danzas de Marisa Sarriá y su grupo está colaborando en todas las fiestas romeras de Andújar, ofreciendo en su programa los bailes populares de nuestra región.

El grupo se fundó hace unos años y en este tiempo ha visitado mostrando sus danzas en Bélgica y Francia, además de otras muchas localidades españolas. El éxito más grande lo tuvieron en Barcelona, en Navidad, «actuamos en la plaza Monumental ante 25.000 personas», cuenta Marisa, «representando a Andalucía y fue maravilloso. También guardamos

un grato recuerdo de nuestra presencia en el festival nacional de bailes regionales celebrado en Puenblano, donde acudimos representando a nuestra comunidad autónoma».

La escuela de danza de «Marisa Sarriá» busca cada día nuevos horizontes con las secciones de danza clásica española y flamenco. La profesora es su hija Marisa Ortega, que se prepara en Madrid con Paco Romero, que fue primer bailarín del Ballet Nacional de España.

Marisa bailó en el pregón de la Virgen de la Cabeza y convenció al público que abarrotaba la Avenida. Su danza estaba acompañada por la guitarra de Juan de Alba.

con ese fin  
una  
de la  
achado»

zará a Valencia ma-  
Fundación Espa-  
familia de Machado  
Barcelona, Sevilla,  
cación a Distancia  
vidades y gestiones  
su tiempo»; obras  
Fundación y rue-

lo en Buenos Aires  
Hernández y Federi-  
es especialistas ar-

Castillo de Locubín □ La organización corre a cargo del Ayuntamiento

## Concurso para el cartel de la III Fiesta de la Cereza

Con motivo de la III edición de la Fiesta de la Cereza que se celebra en Castillo de Locubín, el Ayuntamiento de la localidad ha organizado el III concurso de carteles con las siguientes bases: la dimensión de los carteles serán de 50 por 70 centímetros; tanto la técnica como el material a utilizar son libres; el motivo del cartel habrá de ser necesariamente alusivo a la Fiesta de la Cereza, descalificándose automáticamente a todos

los que no cumplan este requisito. El cartel deberá contener distribuidos, a juicio de su autor, las siguientes inscripciones en caracteres de imprenta: III fiesta de la Cereza, 29 de junio de 1986 y Castillo de Locubín.

El jurado concederá tres premios: un primer premio de 60.000 pesetas, un segundo premio de 20.000 y un tercer premio de 10.000. el jurado podrá conceder

dós áccesit a aquellos trabajos que por su calidad destaquen de entre los premiados pero en ningún caso como tales áccesit superarán en cuantía la cantidad de los premios. El plazo de admisión de los carteles finalizará el día 23 de mayo, a las 14 horas, y serán dirigidos al Ayuntamiento de Castillo de Locubín.

El fallo del jurado se dará a conocer el día 24 de mayo a las 13 horas y será inapelable.